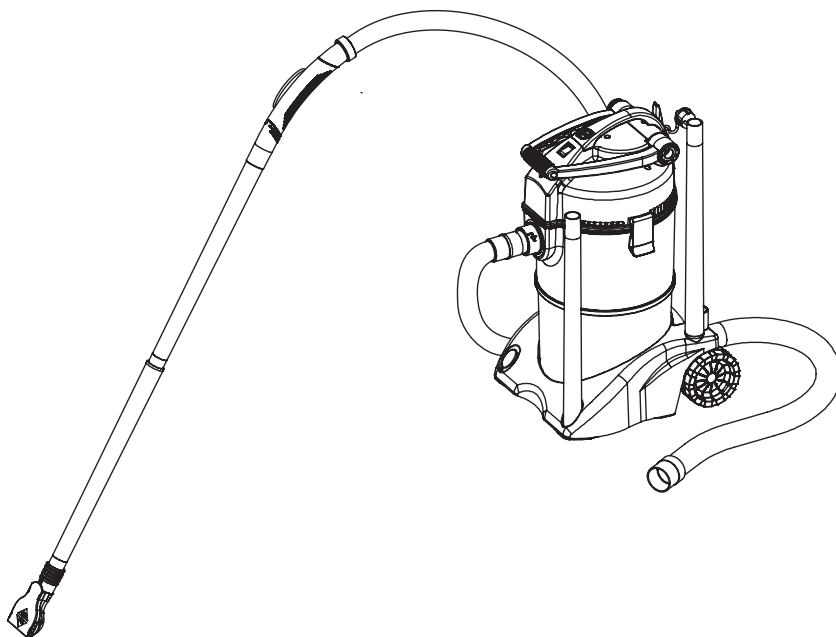




Odkurzacz do oczka wodnego SR 2000
nr art. 7947



Instrukcja obsługi



Odkurzacz do oczka wodnego SR 2000, art. 7947

Witamy w ogrodzie GARDENA.....



Proszę starannie przeczytać instrukcję obsługi i przestrzegać podanych w niej wskazówek. W oparciu o niniejszą instrukcję obsługi należy zapoznać się z odkurzaczem do oczka wodnego, poprawnym sposobem jego użytkowania oraz wskazówkami na temat bezpieczeństwa.



Dzieci i młodzież poniżej 16 roku życia oraz osoby, które nie zapoznały się z instrukcją obsługi nie mogą obsługiwać urządzenia i winny się trzymać od niego z daleka.

- Proszę starannie przechowywać instrukcję obsługi!

Spis treści:

1. Zakres zastosowania odkurzacza do oczka wodnego GARDENA
2. Wskazówki bezpieczeństwa
3. Funkcje
4. Montaż
5. Obsługa
6. Przerwa w eksploatacji
7. Konserwacja
8. Usuwanie zakłóceń
9. Dane techniczne
10. Serwis / gwarancja

1. Zakres zastosowania odkurzacza do oczka wodnego GARDENA

Prawidłowe użytkowanie:

Jako odkurzacz do oczka wodnego: Służy do usuwania zanieczyszczeń, glonów nitkowatych, mułu, liści i obumarłych resztek roślin o wielkości do 20 mm z oczka wodnego. Służy również do usuwania większych zanieczyszczeń z basenów.

Jako odkurzacz wodny: służy do ściągania brudnej wody z zanieczyszczeniami max 20 mm.



Należy przestrzegać

Odkurzacz do oczka wodnego GARDENA nie jest przeznaczony do pracy ciągłej (np. zastosowanie przemysłowe, praca ciągła w obiegu zamkniętym). Nie może być używany jako tradycyjny odkurzacz, do odkurzania na sucho.

2. Wskazówki bezpieczeństwa



UWAGA! Niebezpieczeństwo wybuchu!

Nigdy nie wolno pracować w pobliżu cieczy i w obecności oparów wybuchowych. Urządzenie nie jest zabezpieczone przed eksplozją (nie jest wyposażone w instalację antyeksplodyjną)!



Odkurzacz do oczka wodnego nie może być używany do zasysania cieczy łatwopalnych i trujących substancji (np. benzyna, azbest, pył azbestowy, tonery) lub substancji lotnych, kwasów, gorącego lub żarzącego popiołu, kurzu, piasku i innych podobnych zanieczyszczeń.



Bezpieczeństwo elektryczne:

Nigdy nie należy uruchamiać odkurzacza, gdy w wodzie znajdują się ludzie. Zanim uruchomimy urządzenie należy wyciągnąć z gniazdka wtyczki wszystkich urządzeń znajdujących się w wodzie.

Należy sprawdzić czy wartości podane na tabliczce znamionowej są zgodne z wartościami prądu płynącego w sieci.

Należy sprawdzić czy urządzenie zabezpieczone jest przez wyłącznik różnicowo – prądowy z pomiarem prądu upływu maksymalnie 30 mA.

Urządzenie należy podłączyć tylko do prawidłowo i zgodnie z przepisami zamontowanego gniazdka elektrycznego.

Wtyczka i inne połączenia wtykowe muszą pozostać suche.

Urządzenia nie wolno uruchamiać podczas deszczu, jak również nie wolno pozostawiać na deszczu.

Kabel przyłączeniowy należy rozłożyć w ten sposób, żeby wykluczyć uszkodzenia.

Należy używać kabla, który jest dopuszczony do stosowania na zewnątrz.

Nigdy nie należy nosić lub ciągnąć urządzenia pociągając za kabel.

W przypadku uszkodzenia kabla lub obudowy urządzenie nie może być uruchamiane!

Jeżeli kabel przyłączeniowy jest uszkodzony musi być on wymieniony w serwisie GARDENA.

Elektryczne instalacje przy / w oczku wodnym muszą być zgodne z normami krajowymi i międzynarodowymi.

Nigdy nie należy otwierać obudowy i jej elementów, jeżeli brak o tym informacji w instrukcji obsługi.

W przypadku jakichkolwiek pytań, problemów lub wątpliwości należy dla własnego bezpieczeństwa skontaktować się z wykwalifikowanym elektrykiem!

Obsługa:

W czasie pracy przy oczku wodnym należy ustawiać się zawsze w bezpiecznym miejscu. Unikać pracy przy stale naprężonym węźle.

Należy unikać wciągnięcia dużych zanieczyszczeń. Mogą one zatkać wąż ssący lub odpływowy jak również zawory znajdujące się w części wewnętrznej pojemnika.



Nigdy nie należy wprowadzać żadnych zmian technicznych w urządzeniu. Należy używać tylko oryginalnych części zamiennych i osprzętu GARDENA. Naprawy należy przeprowadzać w serwisie GARDENA lub autoryzowanym punkcie serwisowym.

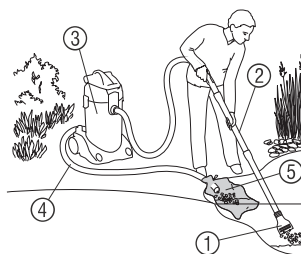
Odkurzacz do oczka wodnego należy używać tylko z gąbką filtrującą. Gąbkę filtrującą należy używać tylko podczas pracy w oczku (przepływ wody). Podczas wykorzystania odkurzacza jako odkurzacza wodnego nie należy zasysać suchego kurzu i zanieczyszczeń, gdyż może prowadzić to do uszkodzenia.

3. Funkcje

Tryb automatyczny bez przerywania pracy:

Odkurzacz do oczka wodnego zasysa poprzez dyszę (1) i rurę zasysającą (2) wodę z oczka wodnego do jednej z komór znajdujących się w pojemniku (3).

Równocześnie druga komora pojemnika opróżniana jest z brudnej wody poprzez wąż odpływowy (4).



Powrót wody do oczka:

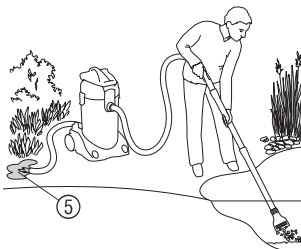
(obieg zamknięty)

Oczyszczona za pomocą worka filtrującego (5) woda wpływa ponownie do oczka wodnego. W ten sposób nie tracimy wody z oczka wodnego i równowaga biologiczna pozostaje zachowana. Ponownie wpływająca woda zawiera unoszące się (aktywne biologicznie) cząsteczki, dlatego zmętnienie oczka wodnego spowodowane oczyszczaniem może utrzymywać się przez kilka dni.

Koniec węża odpływowego nie może znajdować się pod wodą!

Wylewanie wody poza oczko:

Zasysana w oczku wodnym woda zostaje wylana poza oczko. Tutaj również można zastosować worek filtrujący (5).



Worek filtrujący:

Zebrane w worku filtrującym (5) zanieczyszczenia i muł z oczka wodnego mogą być wykorzystane jako nawóz lub składowane w kompostowniku.

Zastosowanie dysz zasysających

Dysza do zasysania z dna:

Służy do oczyszczania dna oczka z mułu. Dysza ta może być dopasowana do faktycznych warunków panujących na dnie oczka wodnego:

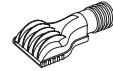
- Dysza do zasysania z dna otwarta całkowicie (10 mm): dno wykonane z folii, bez drobnych kamyków, gruba warstwa mułu.

- Dysza do zasysania z dna zamknięta (2 mm): dno wykonane z folii, dno pokryte drobnymi kamykami, gruba warstwa mułu.





W przypadku wykorzystania odkurzacza do czyszczenia oczek wodnych wykonanych z form oraz przy cienkiej warstwie mułu należy dyszę do zasysania z dna przekrócić o 180°.



Dysza do wąskich miejsc:

Do oczyszczania ciasnych miejsc np. między kamieniami i roślinami.



Dysza do glonów nitkowatych:

Do oczyszczania wody z glonów nitkowatych.



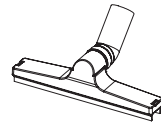
Dysza ze szczotką:

Do usuwania trudnych zanieczyszczeń.



Szeroka dysza ze ściągaczką:

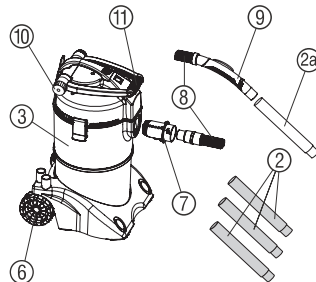
Do zbierania resztek wody np. z tarasów, z podłogi w garażach, piwnicach itp.



4. Montaż

Montaż odkurzacza do oczka wodnego / odkurzacza wodnego:

1. Przymocować kółka (6) do odkurzacza (powinny zaskoczyć).
2. Króciec (7) wsunąć w górny otwór zasysający pojemnika (3) (zamknięcie bagnetowe). Należy uważać na oznaczenia za pomocą strzałek.
3. Końcówkę węża zasysającego (8) nałożyć na króciec rozdzielający (7).
4. Wcisnąć przezroczystą rurę ssącą (2a) na uchwyt (9).
5. Zmontować segmenty czarnej rury (2) według potrzeb.



Ustawienie uchwytu w pozycji transportowej:

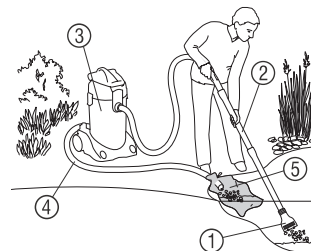
- Odkręcić śrubę mocującą (10), uchwyt (11) ustawić w wybranej pozycji dogodnej do transportu i ponownie przykręcić śrubę mocującą (10).

5. Obsługa

Odkurzacz do oczka wodnego:

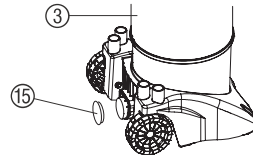
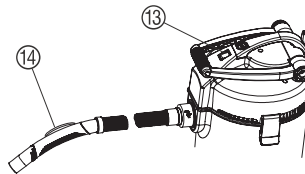
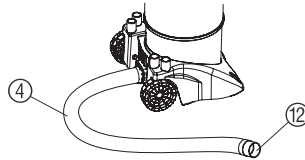
Im wyżej od lustra wody ustawiony jest pojemnik (3), tym gorsza / niższa moc zasysania.

1. Stabilnie ustawić pojemnik (3) minimum 2 m od brzegu oczka wodnego, najlepiej na wysokości pomiędzy 0,15 – 0,5 m nad lustrem wody w miejscu zabezpieczonym przed zalaniem.
 2. Otwartą końcówkę węża odpływowego (4) (patrz białe oznaczenia) włożyć do dolnego otworu odpływowego znajdującego się w pojemniku (3).
- Zaślepka (12) znajduje się na końcu węża odpływowego (4).**





3. Wąż odpływowy (4) rozłożyć na ziemi ze spadkiem ku końcowi tak, aby opróżniał się samoczynnie.
 4. Można również założyć na koniec węża odpływowego (4) worek filtrujący (5) (patrz 3. Funkcje) i zaciśnąć za pomocą sznurka.
 5. Założyć wybraną dyszę zasysającą (1) (patrz 3. Funkcje) na rurę zasysającą (2).
 6. Wtyczkę odkurzacza do oczka wodnego włożyć do gniazdka prądu elektrycznego.
 7. Ustawić włącznik (13) na pozycję I.
- Bрудna woda z oczka wodnego zostaje zasysana i jednocześnie odprowadzana przez wąż odpływowy na zewnątrz.
8. Prowadzić dyszę zasysającą (1) po dnie oczka wodnego spokojnymi ruchami, aby dokładne oczyścić dno z zanieczyszczeń.
 9. Moc zasysania można w miarę potrzeby regulować za pomocą suwaka (14) znajdującego się na uchwycie.



Odkurzacze wodny:

1. Włożyć korek (15) do dolnego otworu odpływowego pojemnika (3).
 2. Szeroką dyszę (1) (patrz 3. Funkcje) założyć na rurę zasysającą (2).
 3. Wtyczkę odkurzacza do oczka wodnego włożyć do gniazdka prądu elektrycznego
 4. Włącznik (13) ustawić na pozycję I.
- Odkurzacze zasysa wodę, do momentu kiedy obydwie komory będą napełnione.
5. Moc zasysania można w miarę potrzeby regulować za pomocą suwaka (14) znajdującego się na uchwycie.
 6. Jeżeli odkurzacze przestaje zasysać, oznacza to, że pojemnik (3) jest pełny. Należy wtedy ustawić włącznik (13) na pozycję 0 (AUS).
 7. Wyjąć korek (15) w wybranym miejscu i opróżnić pojemnik (3).

Tworzenie się pary podczas pracy odkurzacza:

Podgrzane, wilgotne powietrze, które zostaje zasysane przez wirnik może prowadzić do wytworzenia się pary wodnej. Jest to normalne zjawisko (szczególnie kiedy temperatura otoczenia jest niska), nie jest to defekt urządzenia.

6. Przerwa w eksploatacji

Przechowywanie:

Miejsce przechowywania urządzenia musi być niedostępne dla dzieci.

- Odkurzacze do oczka wodnego oczyścić (patrz 7. Konserwacja) i przechowywać w zabezpieczonym przed mrozem miejscu.

Odkurzacze do oczka wodnego nie jest odporny na mróz.





Utylizacja:

(zgodnie z RL2002/96/EG)

Urządzenie nie może być wyrzucone do zwykłego pojemnika na śmieci, lecz powinno być przekazane do utylizacji.



7. Konserwacja

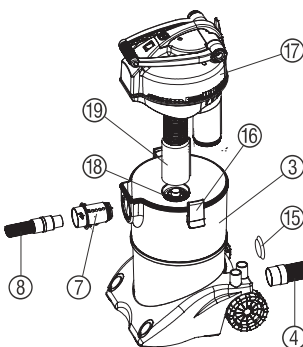
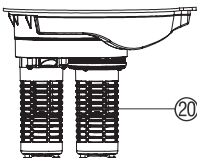
Czyszczenie odkurzacza do oczka wodnego:



Uwaga! Niebezpieczeństwo porażenia prądem!

- Przed rozpoczęciem prac konserwacyjnych należy wyłączyć wtyczkę z gniazdka elektrycznego.

1. Odłączyć od pojemnika (3) wąż zasysający (4) / korek (15) i króciec rozdzielający (7) (zamknięcie bagnetowe) i umyć czystą wodą.
2. Odblokować zatrzaski (16) pojemnika i zdjąć obudowę silnika (17).
3. Zdjąć dekiel podtrzymujący filtr (18) (zamknięcie bagnetowe) i zdjąć z obudowy silnika (17) gąbki filtrujące (19).
4. Pojemnik (3) i gąbki filtrujące (19) wypłukać czystą wodą. W razie potrzeby wymienić gąbki filtrujące (19). Gąbki filtrujące dostępne są w serwisie GARDENA.
5. Sprawdzić czy pływak (20) porusza się swobodnie.
6. Zmontować odkurzacz do oczka wodnego w kolejności odwrotnej do demontażu.



8. Usuwanie zakłóceń



Uwaga! Niebezpieczeństwo porażenia prądem!

- Przed rozpoczęciem prac związanych z usuwaniem zakłóceń należy wyciągnąć wtyczkę z gniazdka elektrycznego.



Zakłócenie	Możliwa przyczyna	Postępowanie
Odkurzacze do oczka wodnego nie zasysa lub moc zasysania nagle spada	Odkurzacze do oczka wodnego ustawiony zbyt wysoko nad lustrem wody.	Odkurzacze do oczka wodnego ustawić maksymalnie 0,5 m nad powierzchnią wody.
	Gąbka filtrująca, rura zasysająca, wąż ssący lub króciec rozdzielający są zanieczyszczone.	Wyczyścić odkurzacze do oczka wodnego (patrz 7. Konserwacja).
	Zawór zwrotny króćca rozdzielającego jest nieszczelny lub zablokowany.	Wyczyścić zawór zwrotny lub w razie potrzeby wymienić.
	Pierścienie uszczelniające są nieprawidłowo założone lub są uszkodzone.	Sprawdzić wszystkie uszczelki i wymieść w razie potrzeby (patrz poniżej).
Komory pojemnika nie opróżniają się	Wąż odpływowy jest załamany lub płasko ułożony.	Zlikwidować załamanie lub ułożyć wąż odpływowy ze spadkiem ku końcowi.
	Worek filtrujący jest pełny.	Opróżnić worek filtrujący.
	Pojemnik jest ustawiony poniżej 0,15 m nad powierzchnią wody.	Ustawić wyżej pojemnik.
	Obydwa komory są pełne.	Wyłączyć odkurzacze do oczka wodnego (opróżni się on wtedy samoczynnie).
Odkurzacze do oczka wodnego załącza się nieregularnie	Odpyły lub wąż odpływowy są zanieczyszczone.	Wyczyścić odpyły lub wąż odpływowy.
	Króciec rozdzielający lub zawór zwrotny są zanieczyszczone lub pierścienie uszczelniające są nieszczelne.	Wyczyścić króciec rozdzielający i / lub pierścienie uszczelniające / zawór zwrotny wymienić.

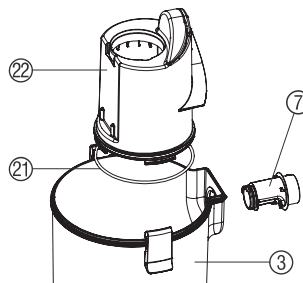
Wymiana pierścieni uszczelniających oraz zaworów zwrotnych:

Pierścienie uszczelniające dostępne są w serwisie GARDENA.

- Obydwa węże i króciec rozdzielający odłączyć od pojemnika (3) (patrz 7. Konserwacja).

Wymiana pierścienia uszczelniającego (21) zbiornika wewnętrznego:

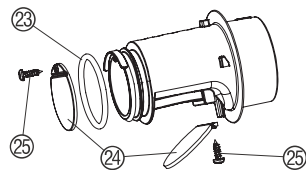
1. Wyjąć zbiornik wewnętrzny (22) z pojemnika (3).
2. Wymienić uszczelnienie (21) zbiornika wewnętrznego (22) i włożyć ponownie zbiornik wewnętrzny (22) do pojemnika (3).





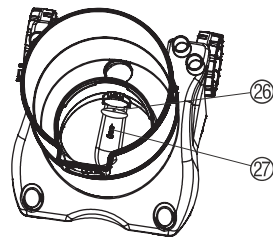
Wymiana pierścienia uszczelniającego (23) i zaworu zwrotnego w króćcu rozdzielającym:

1. Wyjąć króciec rozdzielający (7) z górnego otworu pojemnika (3) (zamknięcie bagnetowe).
2. Wykręcić śruby (25) i wymienić zawory zwrotne.
3. Pierścień uszczelniający (23) i zawory zwrotne (24) króćca rozdzielającego (7) wymienić i króciec rozdzielający (7) ponownie zamontować.



Wymiana zaworu zwrotnego (26) otworu odpływowego:

1. Wyjąć zbiornik wewnętrzny (22) z pojemnika (3) i odkręcić śrubę (27).
2. Wymienić zawór zwrotny (26) i ponownie zamontować zbiornik wewnętrzny (22).



Zmontować odkurzacz do oczka wodnego w kolejności odwrotnej do demontażu.



Uwaga! Prace przy częściach elektrycznych mogą być przeprowadzane tylko przez serwis GARDENA lub autoryzowany punkt serwisowy.

W przypadku wystąpienia innych zakłóceń prosimy o skontaktowanie się z serwisem GARDENA.

9. Dane techniczne

Napięcie / częstotliwość

Moc

Kabel przyłączeniowy

Max wysokość zasysania

Pojemność zbiornika

Długość węża zasysającego

Długość węża odpływowego

Max wielkość zasysanych zanieczyszczeń

Temperatura pompowanej cieczy

Poziom ciśnienia akustycznego ¹⁾

SR 2000 (art. 7947)

230V AC / 50 Hz

1600 W

4 m H05-VV

1,7 m

2 x 7 l

5 m

2,5 m

20 mm

4°C - 35°C

< 85 dB (A)

¹⁾ zgodnie z 98/37/EG

10. Serwis / gwarancja

Firma GARDENA udziela na zakupiony artykuł 3 lata gwarancji (od daty zakupu). W ramach gwarancji będą usuwane bezpłatnie wszelkie usterki pod warunkiem, że urządzenie jest eksploatowane zgodnie z przeznaczeniem i zgodnie z zasadami opisanymi w instrukcji obsługi.

Gwarancją niniejszą objęte są usterki produktu spowodowane wadami materiałowymi lub błędami produkcyjnymi.

Wszelkie usterki ujawnione w okresie gwarancji będą usunięte w jednym z Autoryzowanych Punktów Serwisowych w możliwie najkrótszym czasie, nie dłuższym jednak niż 14 dni roboczych od daty zgłoszenia reklamacji.



Gwarancją nie są objęte:

- a) naprawy urządzeń, w których uszkodzenia powstały na skutek:
- niewłaściwej obsługi lub eksploatacji niezgodnej z przeznaczeniem,
 - działania siły wyższej (pożar, powódź, wyładowania atmosferyczne, itp.)
 - mechanicznego uszkodzenia produktu i wywołanych nim wad,
 - napraw dokonywanych przez osoby inne niż Autoryzowane Punkty Serwisowe,
- b) urządzenia, w których dokonano samowolnych zamian podzespołów z innych urządzeń oraz urządzenia, w których dokonano przeróbek

Części pracujące (np. gąbka filtrująca) nie podlegają gwarancji.

W przypadku reklamacji kartę gwarancyjną należy przesłać razem z urządzeniem

Zwracamy Państwa uwagę, że nie ponosimy odpowiedzialności za uszkodzenia naszych maszyn, bądź szkody spowodowane ich wadliwym funkcjonowaniem, powstałe na skutek nieprawidłowo przeprowadzonych napraw lub użycia nieoryginalnych części zamiennych. Naprawy winny być przeprowadzane tylko przez punkty serwisowe GARDENA lub przez autoryzowanych elektryków. Dotyczy to również części uzupełniających i oprzyrządowania.

Deklaracja zgodności Unii Europejskiej

Dyrektywa maszynowa (9.GSGVO) / EMVG / Dyrektywa niskiego napięcia

Niżej podpisany

GARDENA Manufacturing GmbH, Hans-Lorenser-Str. 40, D-89079 Ulm

potwierdza, że niżej opisane urządzenie w wykonaniu wprowadzonym przez nas do obrotu spełnia wymagania zharmonizowanych wytycznych Unii Europejskiej, Standardów Bezpieczeństwa Unii Europejskiej i standardów specyficznych dla danego wyrobu. W przypadku wprowadzenia zmian nie uzgodnionych z nami to wyjaśnienie traci swoją ważność.

Opis urządzenia:	Odkurzacz do oczka wodnego
Typ:	SR 2000
Nr art.:	7947
Dyrektywy UE:	89/336/EC 73/23/EC 93/68/EC 98/37/EC
Rok nadania znaku CE:	2005

Ulm, 01.06.2005

Peter Lameli
Kierownictwo Techniczne



Producent:
GARDENA
Manufacturing GmbH
Niemcy, Ulm

GARDENA
Polska Sp. z o.o.
Szymanów 9d
05-532 Baniocha